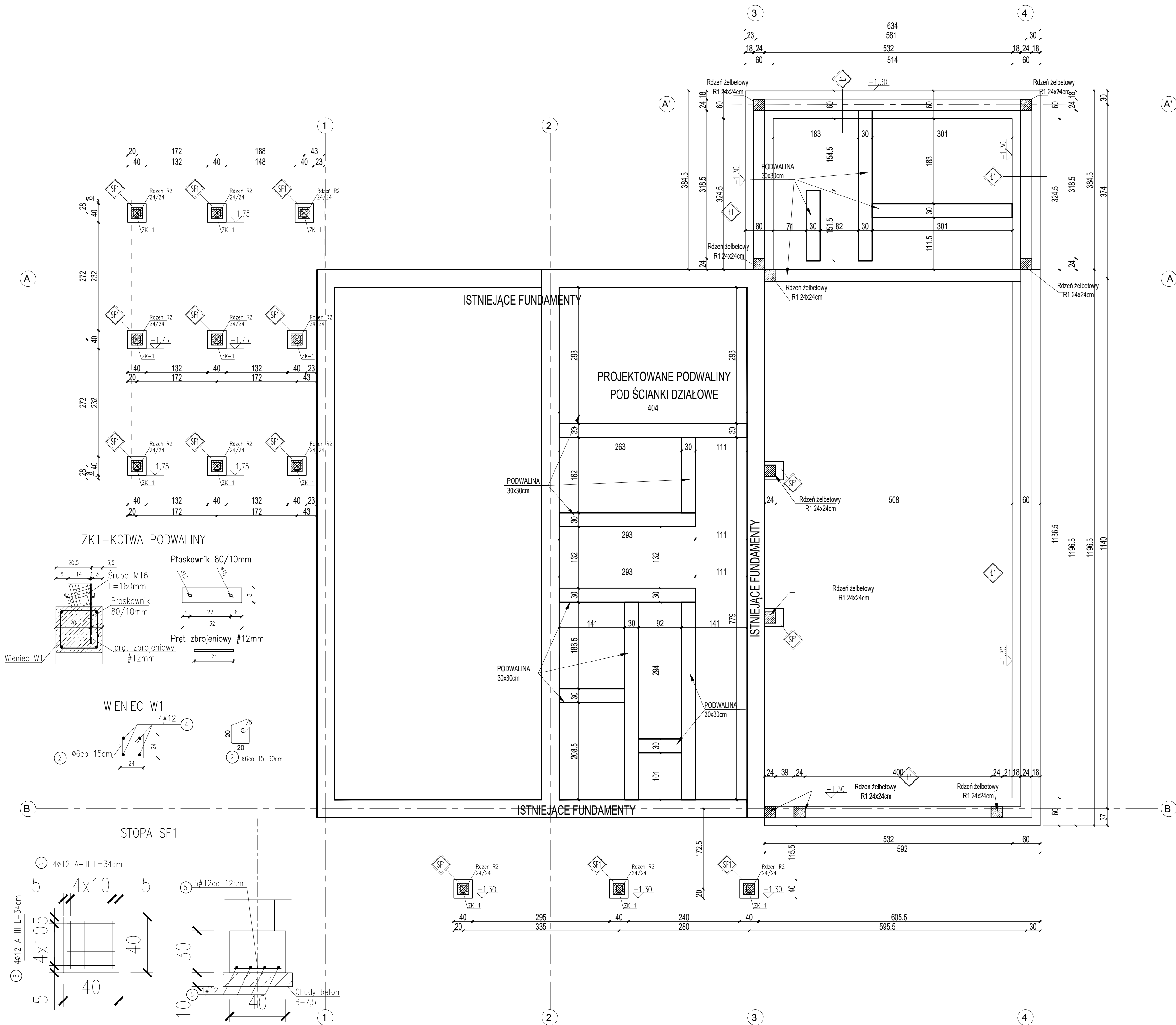
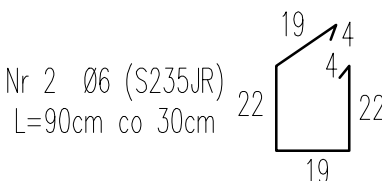
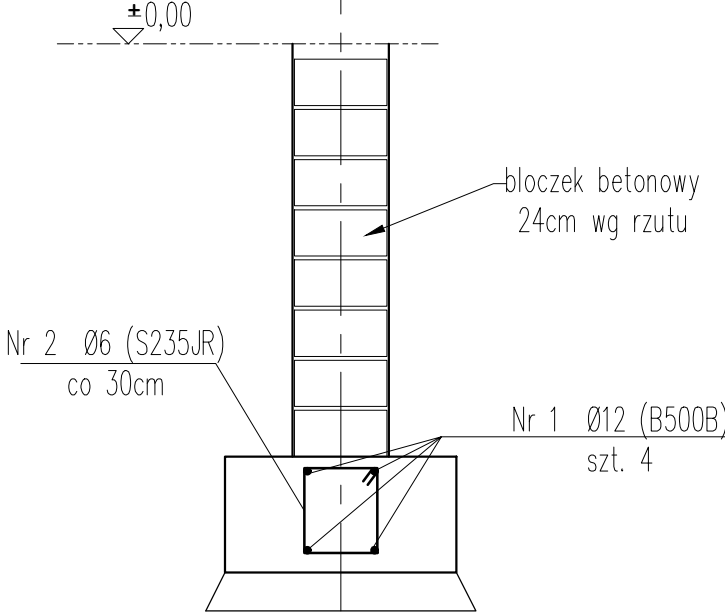


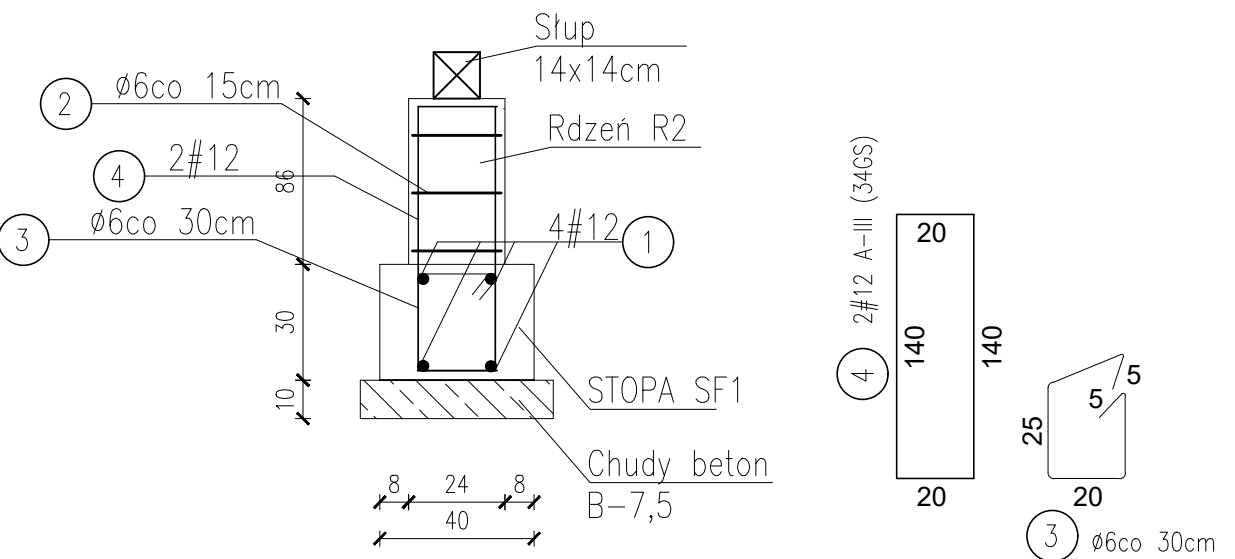
PROJEKT ARCH.-BUDOWLANY
RZUT FUNDAMENTÓW
1 : 50



ŁAWA FUNDAMENTOWA Ł1
SKALA 1:25



RDZEŃ R2



Z UWAGI NA TO, ŻE JEST TO ROZBUDOWA I PRZEBUDOWA
WSZYSTKIE WYMIARY NALEŻY SPRAWDZIĆ W NATURZE,
A EWENTUALNE ROZBIEŻNOŚCI SKONSULTOWAĆ Z
PROJEKTANTEM

BETON C16/20 (B-20)
STAŁ Ø12 -B500B
STAŁ Ø6 -S235JR
Otulina prętów: c=3,0cm

JEDNOSTKA PROJEKTOWA	BRANŻA: BUDOWLANA	NR RYS. K-1
ARCHI-BUD PROJEKTOWANIE I NADZÓR BUDOWLANY MGR INŻ. MICHAŁ KAMIŃSKI 13-332 JAMIELNIK UL. NOWA 9 NIP 744 175 51 16	PROJEKTOWAŁ: mgr inż. architekt Michał Kamiński WAM/ODOPWOK/15 23/WMO/KZ/2017 SPRAWDZIŁ: ASYSTENT PROJEKTANTA: Justyna Malinowska	
OBIEKT: ROZBUDOWA I PRZEBUDOWA BUDYNKU SZKOLNO-WYKŁADOWY Z ZAWOZEM I WOLĄ WRAZ Z ZAGOSPODAROWANIEM TERENU	TYTUŁ RYSUNKU: PROJEKT ARCH.-BUDOWLANY RZUT FUNDAMENTÓW 1 : 50	
LOKALIZACJA: ZAWOZNA WÓLA DZ NR 15 GŁAŃSKA INWESTOR: MIASTO I GMINA ŁASIN UL. RZĘDZYŃSKA 2 88-320 ŁASIN DATA: 07.2019 SKALA: 1:100		